



# Windward Violet top

## Adult



Tyggång: Beräknat på tvättat/färdigkrympt tyg med 150cm bredd

Storlek:	32	34	36	38	40	42	44	46	48	50	52	54	56
cm:	90	90	130	130	130	130	130	130	135	135	140	140	140
Mudd:	4 cm												

Om du vill sy passpoaler så behöver du två band, båda cirka 55-60cm långa och cirka 4cm breda.

Tygrekommendation: Jersey, med ca 60% stretch.

Sys med overlock och covermaskin, eller trestregs-zick-zack och tvillingnål.

Kortfattad genomgång:

- Klipp ut alla delar, och markera ut passmärken
- Sy fällen på fickorna, och placera dem på sidopanelerna fram
- Sy fast sidopaneler med mittenpaneler
- Sy axelsömmar
- Sy fast ärmor
- Sy ihop sidsömmar
- Sy halsmudden
- Fälla ärmor
- Fälla toppens nederdel

## Size chart WOMEN

EU cm													
Size	32	34	36	38	40	42	44	46	48	50	52	54	56
Chest(full bust)/ bröst	76	80	84	88	92	96	100	104	110	116	122	128	134
Waist/midja	60	64	68	72	76	80	84	88	94	100	106	112	118
Hip/stuss	84	88	92	96	100	104	108	112	117	122	127	132	137
US inches													
EU Size	32	34	36	38	40	42	44	46	48	50	52	54	56
Chest(full bust)	29.9	31.5	33.1	34.6	36.2	37.8	39.4	40.9	43.3	45.7	48	50.4	52.8
Waist	23.6	25.2	26.8	28.3	29.9	31.5	33.1	34.6	37	39.4	41.7	44.1	46.5
Hip	33.1	34.6	36.2	37.8	39.4	40.9	42.5	44.1	46.1	48	50	52	53.9

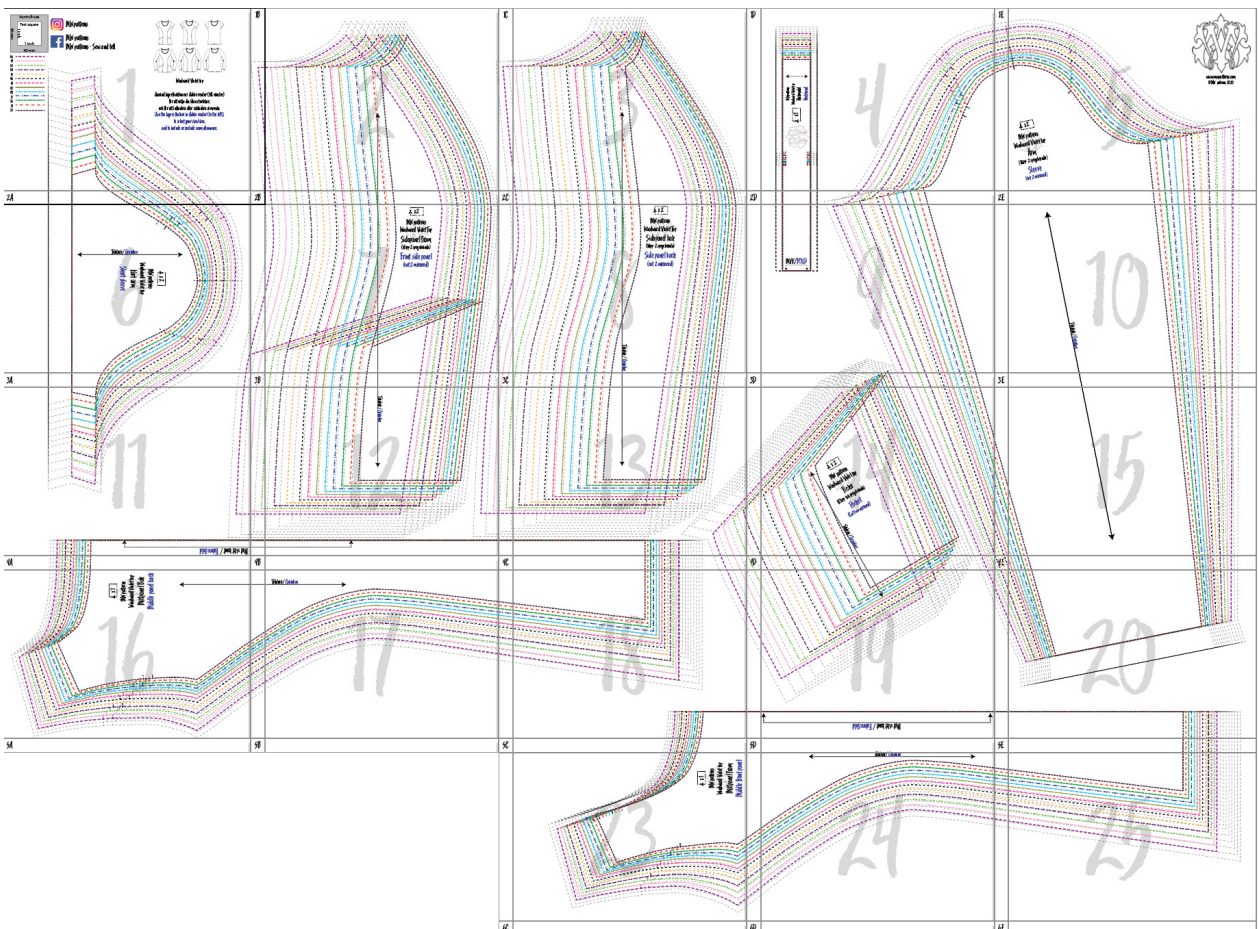
Skriv ut mönstret. **Använd lagerfunktionen** för att inkludera eller exkludera sömsmänen på 7 mm och fäll 2,5 cm.

Se vår YouTube-video, där vi visar hur du nyttjar de olika lagren samt vilka inställningar du ska använda när du skriver ut **HÄR**

Beskrivningar för hur du använder lager, hur du nyttjar valbara sömsmänen, tejpar/limmar ihop pappren efter utskrift med mera, finner du på vår hemsida under **Tutorials - Övriga**.



### Utskriftsöversikt





2

Klipp ut alla delar, och markera ut alla passmärken med hjälp av penna, nålar eller klipp små jack i sömsmänen.

x1 Halsmudd

x2 Fickor

x1 Framstycke mitten

1x Bakstycke mitten

x2 Sidopaneler fram

x2 Sidopaneler bak

x2 ärmar



3

Jag vill påminna om vidden av att markera ut passmärken, i synnerhet för fickorna eftersom det annars är lätt hänt att dom hamnar snett och inte sitter symmetriskt på båda sidor.





4

Pressa ner fällen på fickorna.



5

Och sy fällen på båda fickor.



6

Placera fickorna på sidopanelerna fram, och med hjälp av dina markeringar ser du exakt var fickan ska vara placerad.



7

Nåla ihop sidopaneler mot mittenstycket, räta mot räta.







8

Och sy ihop dem.





9

Repetera på bakstycket.



10

Placera fram och bakstycke rita mot rita, och nåla axelsömmarna.





11

Och sy ihop axelsömmarna.



12

Nu när vi ska nåla ihop ärmerna mot ärmhålet, så börja med att placera passmärket mot axelsömmen, och sätt första nålen där.





13

Nåla fast resten av ärmen.



14

Och sy ihop.





15

Repetera på andra ärmen.



16

Placera nu fram och bakstycke rätta mot rätta, och nåla ihop sidsömmar + ärmar.



17

Och sy ihop sidsömmar+ärmar.



18

Sy ihop kortsidan på halsmudden, rätta mot rätta.  
Sedan viker du halsmudden på hälften, avigsida mot avigsida.





19

Fördela halsmudden jämnt runt halshålet.

För att fördela det jämnt, kan du dela in halsmudden och halsöppningen i 4 delar och markera ut, och nåla ihop dem vid markeringarna. Sedan, medans du syr, så drar du i mudden tills den blir lika lång som sträckan på halsöppningen.



20

Och sy fast halsmudden.





21

Nåla och pressa fällen på tröjan och ärmarna.



22

Sy fällarna. Sedan är du färdig!





## Passpoalens historia

börjar långt tillbaka, och har använts som dekoration och i syfte att förstärka sömmarna. Före tiden av massproduktion var tyg och kläder dyrbart, och kläderna syddes för att hålla länge, tåla att slitas och lagades ofta flera gånger om.

På 1800-talet användes passpoaler ofta i militära kläder, och på dam- och herrkläder, även om damkläderna oftast var sydda med passpoaler av tygremсор vikta runt en snodd, medans männens oftast var utan snodd.

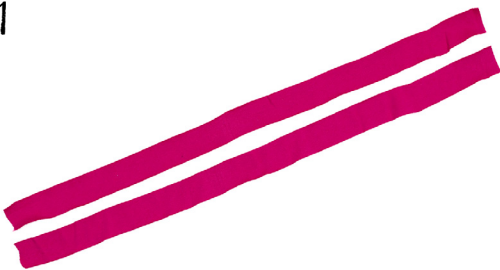
I det här exemplet visar jag hur du syr en passpoal utan en snodd inuti, eftersom det då är enklare att, ihop med trikättyg, få ett snyggt slutresultat. Men jag visar säklart ett litet exempel på hur du gör med en snodd också!



1

Jag börjar med att klippa ut två tygremсор, lite längre än längden på sömmarna du ska sy. Sedan stryker jag på ett tunt, dubbelhäftande mellanlägg (vliesofix band) längst ut på bandet. Du kan använda textillim eller dubbelhäftande tejp också. Detta är enbart för att underlätta arbetet och göra att det ligger stadigt på plats, vilket är A och O.

1



2



2

Sedan viker jag bandet vågrätt på hälften, och stryker ihop det. Upprepa på båda banden.

1



2





3

Nu stryker jag på en remsa till, vid kanten där det finns två råa kanter.



4

Sedan strycker jag fast passpoalen mot plagget där sömmen ska sys. Med alla råa kanter åt samma håll (sömsmånen).  
Gör likadant på båda sidor.

1



2





5

Sedan stryker jag på ytterligare en remsa.



6

Placera mittpanelen ovanpå och stryk fast den. Sy sedan ihop alla lager.



7

Repetera på motsvarande sida.



8

Pressa sömsmänerna inåt på plagget. Om man vill så kan man också sy ned sömsmänen med en täcksöm från rätsidan.





9

När du ska sy fast ärmerna, kom ihåg att kontrollera att passpoalen ligger vänd åt rätt håll!



Färdigt!



## Sy passpoal med snodd

Klipp ut en tygremsa, och lägg den om snodden. Det kan vara bra att ha en snodd som inte krymper vid tvätt, eller förtvätta snodden.

Sy in den i bandet med en passpoalfot, alternativt foten för dragkedja.

Du kan sedan sy in den mellan två tyglager direkt, men det underlättar att sy fast den på ena tygdelen först, och sedan ihop med andra, likt steg 4-6, om man tänker sig att man syr fast passpoalen vid samma tillfälle som det dubbelhäftande mellanlägget.

Och kom ihåg att det är A och O att alla delar ligger stadigt på plats och inte förflyttas under sömnaden! :)







# *Community* GROUP

---

MW patterns - Sew and tell

Be inspired & inspire others

Help each other

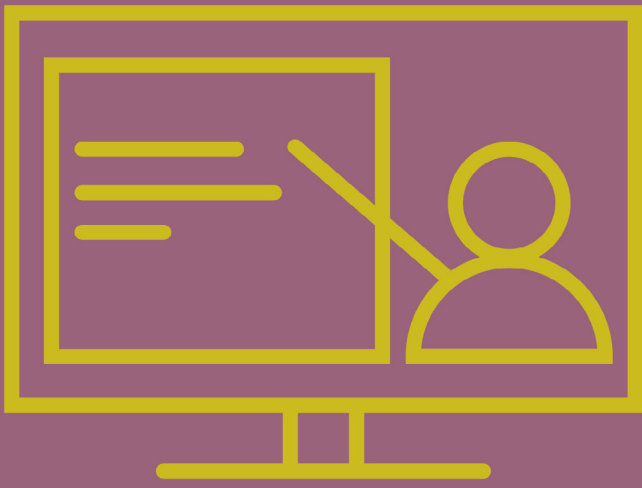
Join competitions

Latest news

And more!



[Click here!](#)



# *Community* SAL

---

MW patterns Sew Along  
monthly events on facebook

Let's sew together!  
100% Free  
100% Online  
100% Fun



[Click here!](#)





# *Community* MESSENGER

---

MW patterns chatbot

Subscribe to our e-mail newsletter

Customer service

FAQ



[Click here!](#)